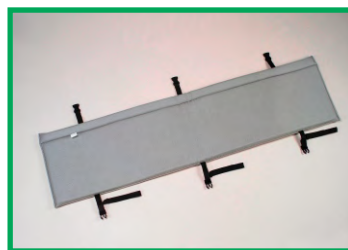
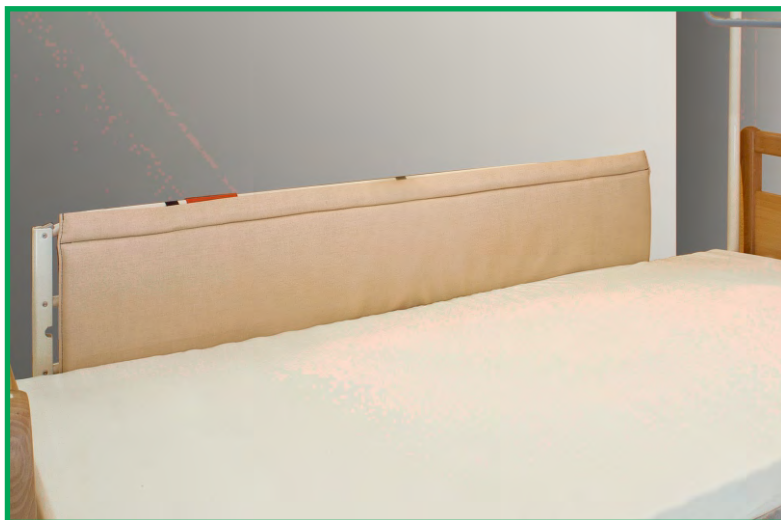


## PROTECTOR DE BARANDILLA "Barandilla completa y media barandilla"



### **Descripción:**

- Protector acolchado para barandillas de cama.
- Protege al paciente de golpes contra la barandilla e impide introducir los brazos y piernas entre las barras de las mismas.
- Costura a 60 mm del borde superior para doblar el protector sobre la barra superior de la barandilla.

### **Material:**

- Foam de alta densidad.
- Tapicería IGNÍFUGA (M-2).
- Lavable con paño húmedo.
- Sujeción por cintas con cierres de tridente ajustables.  
(3 cintas para el protector de barandilla completa y 2 cintas el protector de media barandilla)

### **Medidas protectores de barandilla completa:**

- Largo: 1530 mm
- Ancho: 380 mm
- Grosor: 30 mm

### **Medidas protectores de media barandilla:**

- Largo: 900 mm
- Ancho: 380 mm
- Grosor: 30 mm

### **Referencias:**

**ATV-031:** Protector de barandilla beige  
**ATV-030:** Protector de barandilla gris  
**ATV-031S:** Protector de media barandilla beige  
**ATV-030S:** Protector de media barandilla gris

UGARI GERIÁTRICA

C/Venta de la Estrella 6, pab.126 - 01006 VITORIA-GASTEIZ (SPAIN)  
Tel (+34) 945 146 744; Fax (+34) 945 154 036; E-mail: ugari@ugari.es

[www.ugari.es](http://www.ugari.es)